

EVIWA[®]

Extended Video Wall

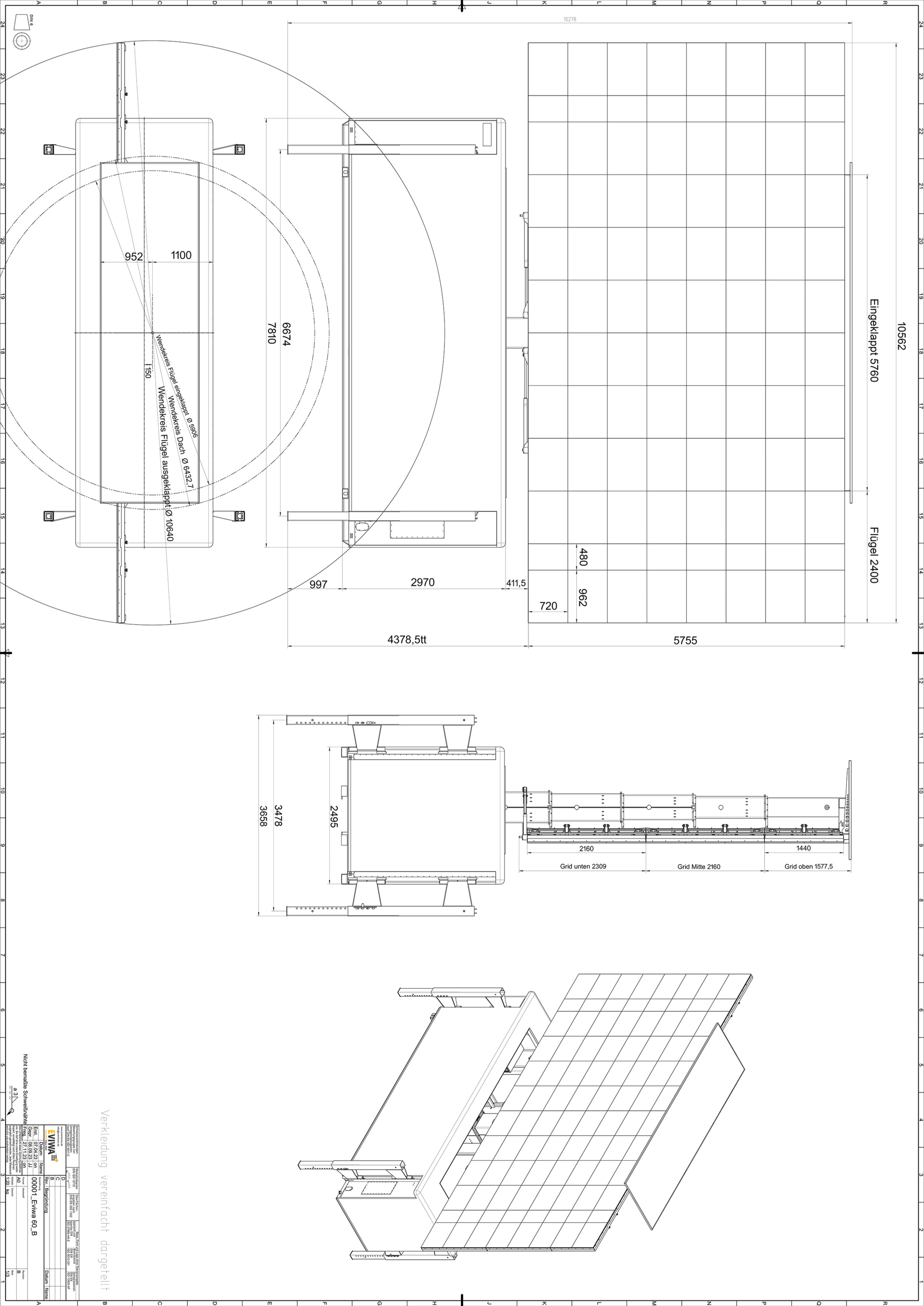


60



Technische Daten:

- Moderner 60,8m² AOTO-E8-LED-Screen, mit Aoto Controller und ImagePro2HD
- Nuancenreiche Farbwiedergabe
- Integriertes schallisoliertes 44 kVA Stromaggregat
- Bedienbar durch nur einen Techniker
- Helligkeit: 8000 Nits
- Pixelpitch: 8 [mm]
- Farbtiefe: 20 [bit]
- Refresh Rate: 3.840 [Hz]
- Bildformat: 16:9, sowie Portrait 16:10
- Eingangssignale: 3G-SDI, HD SDI, HDMI, DVI, VGA, CV
- IP Rating: IP66
- Stromanschluss extern: 63A CEE
- Unterkante LED Display: ca. 3,20 [m] - 4,30 [m]
- Oberkante LED Display: ca. 9,50 [m] - 10,5 [m]
- Displaygröße: B 10,56 [m] x H 5,76 [m] = 60,83 [m²]
- Displayauflösung: 1.320p x 720p
- Betrachtungswinkel: horizontal 160° vertikal 110°
- 360° frei schwenkbarer Screen
- Höhenverstellbarer Container
- Gewicht Container: 16[t]
- Gewicht Container inklusive LKW: 26 [t]
- Zulässige Windlast 7 [Bft] = 15 [m/s]
 Aufbau in Binnenland Windzone 1 - 4, oder an den Küsten der Nord und Ostsee der Windzone 2 - 4, oder auf den Inseln der Ostsee der Windzone 2
- Reduzierte LED Fläche (5,76 [m] x 3,24 [m])
 Aufbau im Binnenland der Windzone 1 - 4 oder an der Küste in Windzone 2
 Das entspricht einer Böengeschwindigkeit von max 32.6 m/s (= Windstärke Beaufort 11)



Verkleidung vereinfacht dargestellt

Nicht benannte Schweißnähte
a 3/1

EWIMA Entwicklung und Herstellung		Projektname: ... Projektnummer: ...	
Entw. / D... Gepr. / 06.09.23 J... Fzg. / 27.11.23 0A	Rev. / ... Datum / ...	Rev. / ... Datum / ...	Rev. / ... Datum / ...